



## Prüfbericht Gesteinskörnung

Auftraggeber

Kies AG Glattfelden  
 Stationsstrasse 1  
 8192 Glattfelden

**Prüfung-Nr.: 1902073**

**Prüfung am:** 07.02.2019

**Material-Nr.:** K03

**Bezeichnung:** Kies 8/16

**Norm:** SN EN 12620

**Hersteller:** Kies AG Glattfelden  
 Stationsstrasse 1  
 8192 Glattfelden

**Kategorie:** GC(85/20); FI(10); f(1,5); CI(0,02); AS(0,2); PSV(44);  
 f(1,5); FT(5)

### Anlieferung / Entnahme:

**Lieferschein-Nr.:**

**Lieferant:** Kies AG Glattfelden

**Entnahmedatum:** 06.02.2019 - (KW:6)

**Entnahmeort:** Werk

**Entnahmestelle:** Förderband

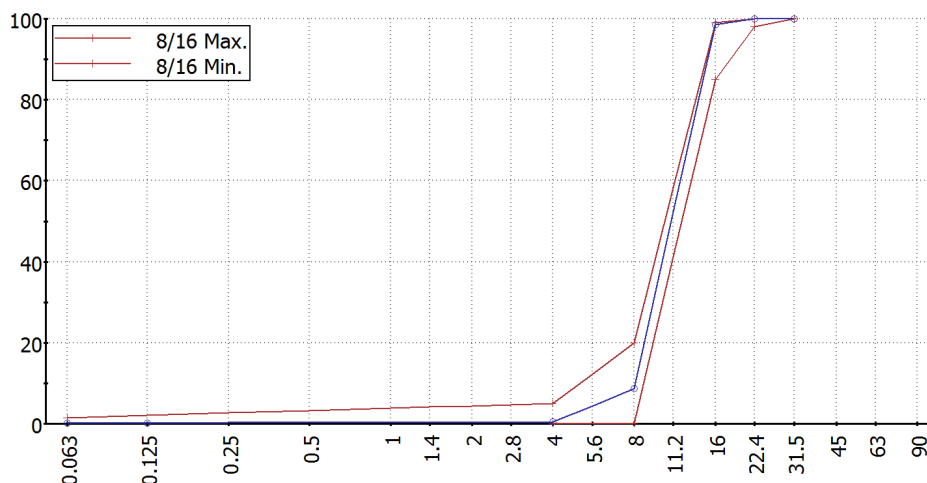
**Probenehmer:** Andy Gerber

**Art der Probe:** Einzelprobe

**Probemenge:** 40.00 kg

**Probeneingang:** 06.02.2019

### Prüfergebnisse:



Sieb [mm]	0,063	0,125	0,25	0,5	1	1,4	2	2,8	4	5,6	8	11,2	16	22,4	31,5	45	63	90
Durchg. [%]	0,2	0,2							0,4		8,7		98,6	100,0	100,0			

**Siebsatz:** Prüfsiebsatz

**k-Ziffer:**

**D-Summe:**

<b>Kornrohdichte:</b>	---	<b>Schüttdichte:</b>	---	<b>Eigenfeuchte:</b>	1.46 M-%
<b>Kernfeuchte:</b>	---	<b>Oberflächenfeuchte:</b>	---	<b>Wasseraufnahme:</b>	---
<b>Kornform(Plattigkeit):</b>	---	<b>Kornzusammensetzung:</b>	GC(85/20)	<b>Feinanteile:</b>	0.2 M-%
<b>Wid.g.Polieren:</b>	---	<b>Chloridgehalt:</b>	---	<b>Säurelösliches Sulfat:</b>	---
<b>Gesamtschwefel:</b>	---	<b>Gehalt an Mehlkorn:</b>	---	<b>Petrographie:</b>	---

Beurteilung: i.o

Glattfelden, am 28.02.2019

(Andy Gerber)