



## Prüfbericht Gesteinskörnung

Auftraggeber

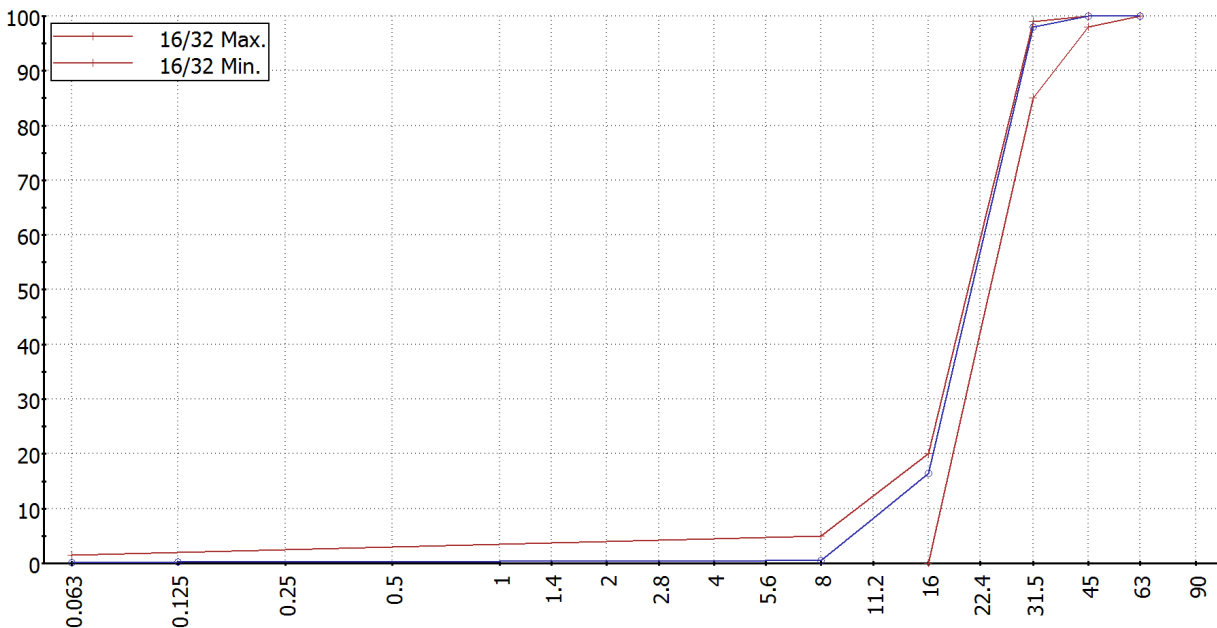
Kieswerk Glattfelden  
 Herr Andreas Gerber  
 Stationsstrasse 1  
 8192 Glattfelden

<b>Prüfung-Nr.:</b>	<b>170629171.6</b>
<b>Prüfung am:</b>	29.06.2017
<b>Material-Nr.:</b>	K04
<b>Bezeichnung:</b>	Kies 16-32
<b>Norm:</b>	SN EN 12620
<b>Hersteller:</b>	Kieswerk Glattfelden Herr Andreas Gerber Stationsstrasse 1 8192 Glattfelden
<b>Kategorie:</b>	GC(85/20); FI(10); f(1,5); CI(0,02); AS(0,2); f(1,5); FT(5)

### Anlieferung / Entnahme:

<b>Lieferschein-Nr.:</b>	<b>Entnahmedatum:</b> 28.06.2017 - (KW:26)	<b>Art der Probe:</b> Einzelprobe
<b>Lieferant:</b> Kieswerk Glattfelden Herr Andreas Gerber	<b>Entnahmeort:</b> Werk	<b>Probemenge:</b> 40.00 kg
	<b>Entnahmestelle:</b> Förderband	<b>Probeneingang:</b> 28.06.2017
	<b>Probenehmer:</b> Gerber Andreas	

### Prüfergebnisse:



Sieb [mm]	0,063	0,125	0,25	0,5	1	1,4	2	2,8	4	5,6	8	11,2	16	22,4	31,5	45	63	90
Durchg. [%]	0,2	0,2									0,5		16,4		98,0	100,0	100,0	

Siebsatz: Prüfsiebsatz

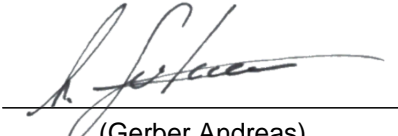
k-Ziffer:

D-Summe:

<b>Kornrohichte:</b>	---	<b>Schüttdichte:</b>	---	<b>Eigenfeuchte:</b>	1.25 M-%
<b>Kernfeuchte:</b>	---	<b>Oberflächenfeuchte:</b>	---	<b>Wasseraufnahme:</b>	---
<b>Kornform(Plattigkeit):</b>	5 M-% ✓	<b>Kornzusammensetzung:</b>	GC(85/20) ✓	<b>Feinanteile:</b>	0.0 M-%
<b>Chloridgehalt:</b>	---	<b>Säurelösliches Sulfat:</b>	---	<b>Gesamtschwefel:</b>	---
<b>Gehalt an Mehlkorn:</b>	---	<b>Petrographie:</b>	---		

Beurteilung: i.o

Glattfelden, am 10.10.2017

  
 (Gerber Andreas)